

2022 年度新入生対象アンケート調査結果報告（大学）

1. 調査の方法

調査日：2022 年 4 月 1 日（金）

対 象：2022 年度入学者全員

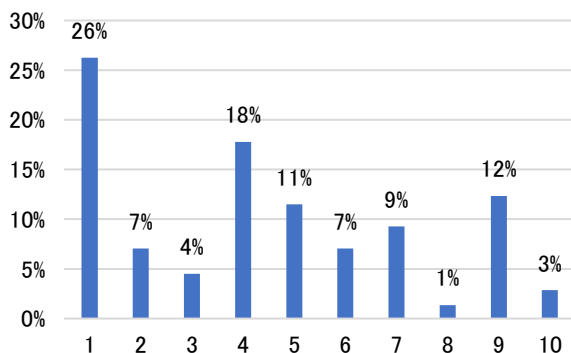
標本サイズ：悉皆

調査方法：マークシート記名式による調査（基礎学力チェックと同時に実施）

回収率：94.7%

2. 集計結果（大学）

(1) 本学への入学を決定する際に何を最も重視しましたか。一つ選んでください。

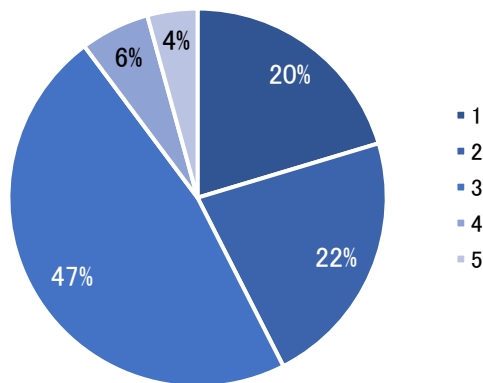


「1. 専門の教育・研究内容が充実していること」が 28% で最も多かった。次いで「4. 入試難易度（偏差値）が自分の実力に合っていること」が 18% であった。次に「9. 自宅から通えること」（12%）、「入試方法が自分に合っていること」（11%）と続く。

図 1. 「大学生生活の充実」について

註) 1. 専門の教育・研究内容が充実していること、2. 留学や海外研修が充実していること、3. 少人数教育や指導法が充実していること、4. 入試難易度（偏差値）が自分の実力に合っていること、5. 入試方法が自分に合っていること、6. キャンパスがきれいで施設が充実していること、7. 就職に強そうなこと、8. 経済的負担が少ないこと、9. 自宅から通えること、10. 上記にあてはまるものはない から選択。

(2) 大学生となった今、何をすることが一番楽しみですか。一つ選んでください。



「3. 友人関係の構築」と答えた学生が全体の約半数にのぼった。次いで「2. クラブ・サークル活動」（22%）、「1. 大学の授業」（20%）と続く。

図 2. 大学生となった今、何をすることが一番楽しみですか

註) 1. 大学の授業、2. クラブ・サークル活動、3. 友人関係の構築、4. 海外留学、5. アルバイト から選択。

(3) 高校時代に行った勉強について、以下の項目にどれぐらいあてはまっていたと思いますか。一つ選んでください。

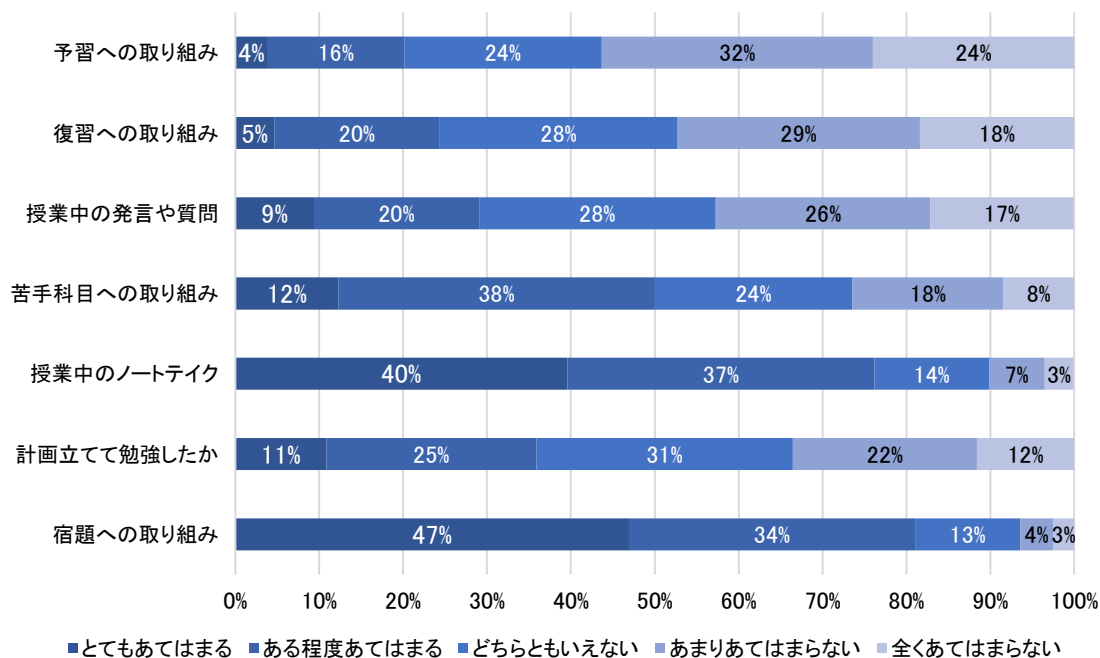


図3. 高校時代に行った勉強について

註) 1. とてもあてはまる、2. ある程度あてはまる、3. どちらともいえない、4. あまりあてはまらない、5. 全くあてはまらない から選択。

高校時代に行った勉強について尋ねた。それぞれ、「とてもあてはまる」と回答した結果が図の左側となるように示した。「授業中のノートテイク」や、「宿題への取り組み」、「苦手科目への取り組み」においては8割近くの学生が「とてもあてはまる」、「ある程度あてはまる」と回答した。「予習」や「復習」、「授業中の発言や質問」、「計画立てた勉強」については「とてもあてはまる」、「ある程度あてはまる」と回答した学生が全体の2〜3割であった。

以上