

2022 年度 大阪学院大学・大阪学院大学短期大学部における GPA の分布状況について

2022 年度に本学に在籍した学生（大学・短期大学部）を対象とした GPA の分布状況について報告します。

教育開発支援センター

1. はじめに（本学における GPA の導入状況について）

本学では、2008 年度より、GPA 制度を導入している。GPA の計算方法は、入学時から現在までの登録単位数（不合格になった単位を含む）を分母として、合格評価 S=4 ポイント、A=3 ポイント、B=2 ポイント、C=1 ポイントを単位数に乗じて加算した値を割ることにより、数値を算出している。

GPA は、1 単位あたりの成績の平均値を示すもので、満点は 4 ポイントである。満点の条件は、登録した科目に不合格がなく、すべて S 評価でなければならない。ポイントが下がる要因は、登録した科目が不合格になることと、合格した科目の評価が低いことである。GPA は、学外に提出する証明書には記載しないが、学内での評価基準として活用している。また、ゼミナール担当教員が、学修指導においても活用する（全学部共通 学修要項より抜粋）。

表 1. GPA の成績評価基準と計算式※

合否	評点	評価	ポイント	合否	評点	評価	ポイント
合格	100 点～90 点	S	4	不合格	59 点～40 点	D	0
	89 点～80 点	A	3		39 点～0 点	E	
	79 点～70 点	B	2				
	69 点～60 点	C	1				

$$GPA = \frac{(S \text{ の修得単位数} \times 4 + A \text{ の修得単位数} \times 3 + B \text{ の修得単位数} \times 2 + C \text{ の修得単位数} \times 1)}{\text{総登録単位数 (認定単位 R 評価および卒業要件外の単位は含まない)}}$$

注) 不合格 (D, E 評価) の科目は、総登録単位数 (分母) に含まれる。

※全学部共通 学修要項より抜粋。

2. 大学

(1) 大学全体

表 2. 大学 19～22 年度生の GPA 分布 (%)

	0.00-0.49	0.50-0.99	1.00-1.49	1.50-1.99	2.00-2.49	2.50-2.99	3.00-3.49	3.50-4.00	合計	平均値	中央値	第一四分位	第三四分位
19	0.8	3.7	10.7	27.8	21.8	17.4	12.7	5.0	100.0	2.22	2.12	1.68	2.79
20	1.7	3.8	11.4	21.3	23.3	21.0	13.5	4.0	100.0	2.23	2.26	1.72	2.80
21	2.7	8.2	13.9	21.0	24.2	16.5	10.6	3.0	100.0	2.06	2.07	1.50	2.64
22	5.2	9.6	14.7	20.0	18.9	17.4	10.6	3.4	100.0	1.99	2.00	1.35	2.67

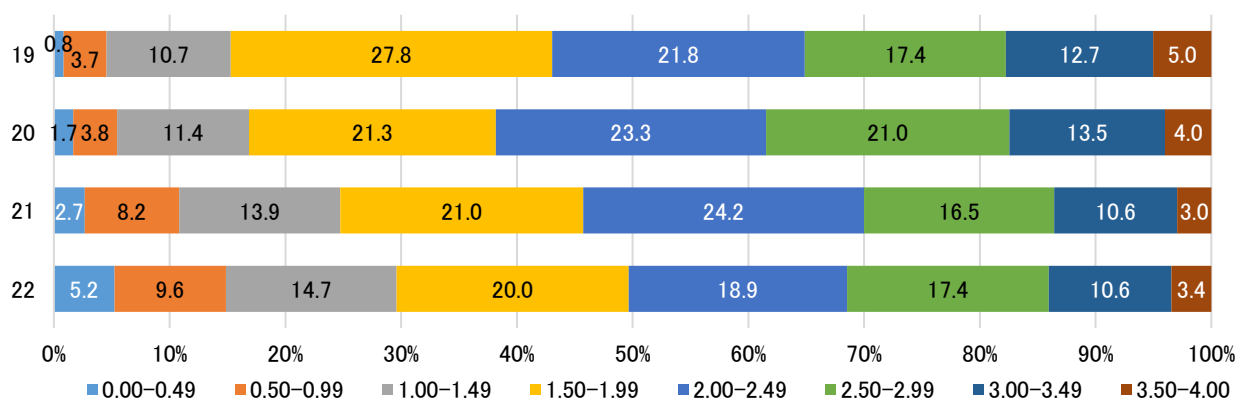


図 1. 19～22 年度生の GPA 分布 (%)

(2) 商学部

表 3. 商学部における 19～22 年度生の GPA 分布 (%)

	0.00-0.49	0.50-0.99	1.00-1.49	1.50-1.99	2.00-2.49	2.50-2.99	3.00-3.49	3.50-4.00	合計	平均値	中央値	第一四分位	第三四分位
19	0.0	6.9	9.0	18.6	20.7	20.0	20.7	4.1	100.0	2.35	0.780	1.82	3.00
20	0.6	5.7	10.9	20.0	25.7	21.7	11.4	4.0	100.0	2.22	0.738	1.72	2.82
21	0.6	5.2	13.5	20.6	25.2	17.4	14.2	3.2	100.0	2.18	0.748	1.61	2.76
22	2.9	11.7	15.8	18.7	19.9	19.3	9.4	2.3	100.0	1.97	0.852	1.30	2.64

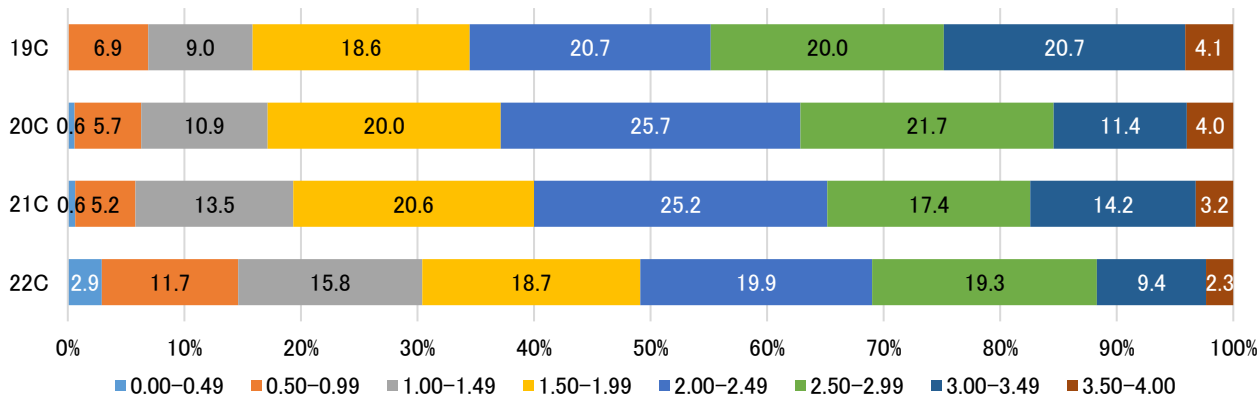


図 2. 商学部における 19～22 年度生の GPA 分布 (%)

(3) 経営学部経営学科

表 4. 経営学部経営学科における 19～22 年度生の GPA 分布 (%)

	0.00-0.49	0.50-0.99	1.00-1.49	1.50-1.99	2.00-2.49	2.50-2.99	3.00-3.49	3.50-4.00	合計	平均値	中央値	第一四分位	第三四分位
19	0.8	3.9	10.5	30.5	21.5	18.8	13.3	0.8	100.0	2.16	2.06	1.67	2.69
20	1.1	1.4	11.5	22.2	24.4	21.5	14.3	3.6	100.0	2.29	2.29	1.81	2.79
21	2.7	5.4	14.6	26.8	25.4	15.3	8.1	1.7	100.0	2.02	2.02	1.53	2.51
22	5.7	9.1	17.7	22.7	17.7	18.6	6.3	2.2	100.0	1.89	1.85	1.29	2.58

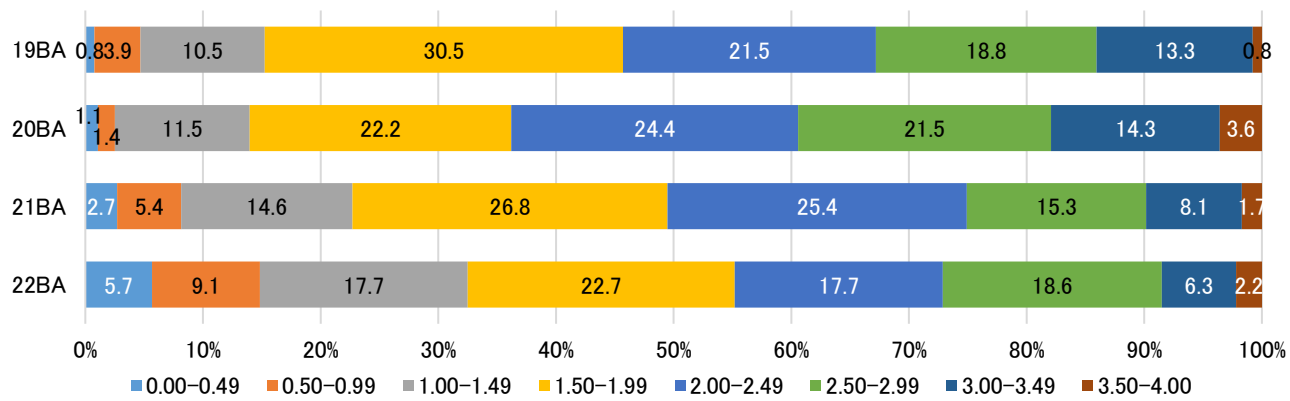


図 3. 経営学部経営学科における 19～22 年度生の GPA 分布 (%)

(4) 経営学部ホスピタリティ経営学科

表 5. 経営学部ホスピタリティ経営学科における 19～22 年度生の GPA 分布 (%)

	0.00-0.49	0.50-0.99	1.00-1.49	1.50-1.99	2.00-2.49	2.50-2.99	3.00-3.49	3.50-4.00	合計	平均値	中央値	第一四分位	第三四分位
19	1.4	1.4	7.1	15.7	21.4	21.4	15.7	15.7	100.0	2.53	2.56	1.98	3.25
20	1.0	1.9	12.5	20.2	14.4	22.1	16.3	11.5	100.0	2.39	2.50	1.78	3.08
21	1.0	4.1	10.3	19.6	22.7	22.7	14.4	5.2	100.0	2.29	2.31	1.83	2.87
22	2.8	6.5	16.7	21.3	18.5	17.6	13.0	3.7	100.0	2.08	2.01	1.47	2.74

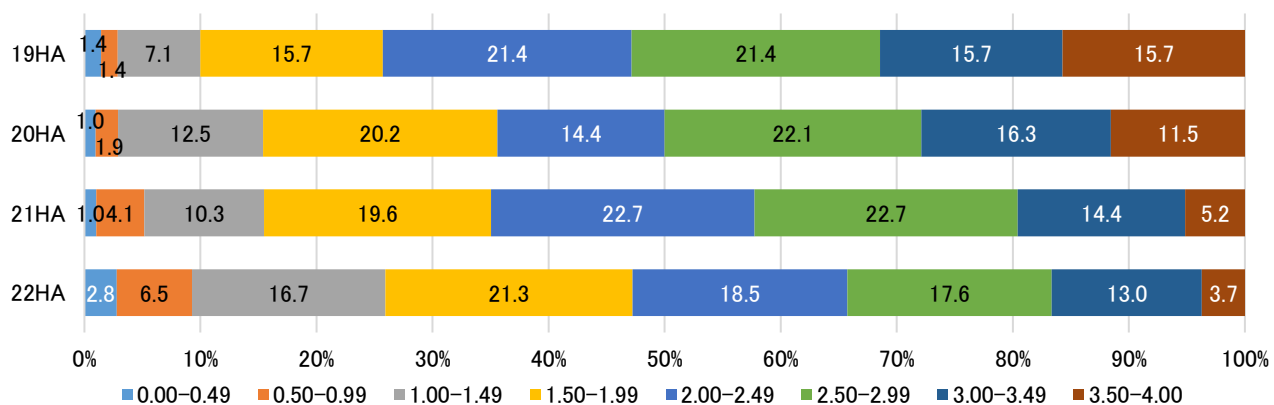


図 4. 経営学部ホスピタリティ経営学科における 19～22 年度生の GPA 分布 (%)

(5) 経済学部

表 6. 経済学部における 19～22 年度生の GPA 分布 (%)

	0.00-0.49	0.50-0.99	1.00-1.49	1.50-1.99	2.00-2.49	2.50-2.99	3.00-3.49	3.50-4.00	合計	平均値	中央値	第一四分位	第三四分位
19	0.7	3.2	14.1	36.4	24.5	13.1	7.4	0.5	100.0	2.01	1.93	1.58	2.40
20	2.5	5.9	16.1	23.7	24.2	17.5	9.3	0.8	100.0	2.02	2.03	1.51	2.56
21	2.9	12.0	14.7	23.8	25.2	13.7	5.9	1.7	100.0	1.89	1.94	1.40	2.44
22	6.0	9.9	16.9	21.0	19.6	16.9	8.1	1.6	100.0	1.88	1.90	1.25	2.54

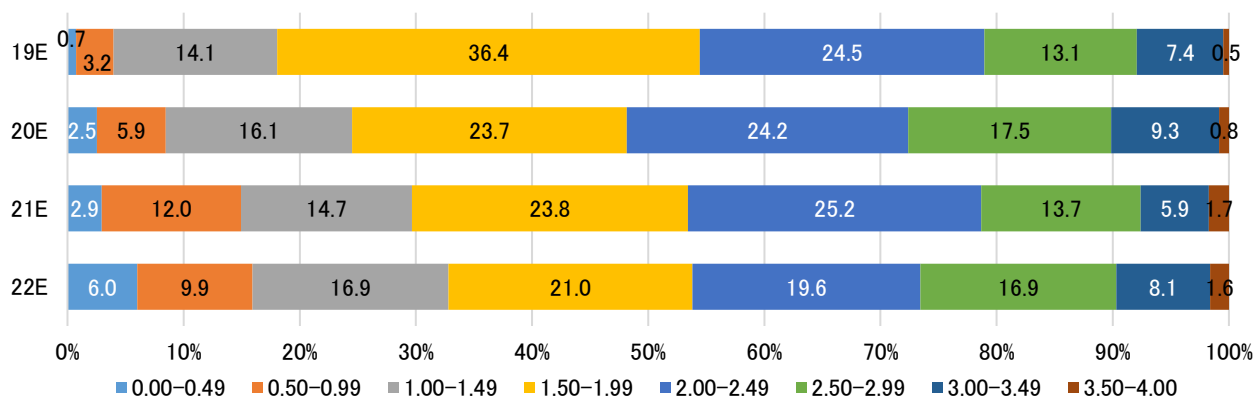


図 5. 経済学部における 19～22 年度生の GPA 分布 (%)

(6) 法学部

表 7. 法学部における 19～22 年度生の GPA 分布 (%)

	0.00-0.49	0.50-0.99	1.00-1.49	1.50-1.99	2.00-2.49	2.50-2.99	3.00-3.49	3.50-4.00	合計	平均値	中央値	第一四分位	第三四分位
19	2.0	4.1	10.8	28.4	27.0	13.5	10.1	4.1	100.0	2.12	2.07	1.70	2.62
20	2.8	4.2	9.1	21.7	28.7	20.3	11.9	1.4	100.0	2.17	2.19	1.69	2.72
21	2.8	12.4	17.9	18.6	29.0	10.3	6.9	2.1	100.0	1.89	1.89	1.28	2.41
22	8.0	10.1	9.4	18.8	21.7	15.9	12.3	3.6	100.0	1.98	2.07	1.28	2.66

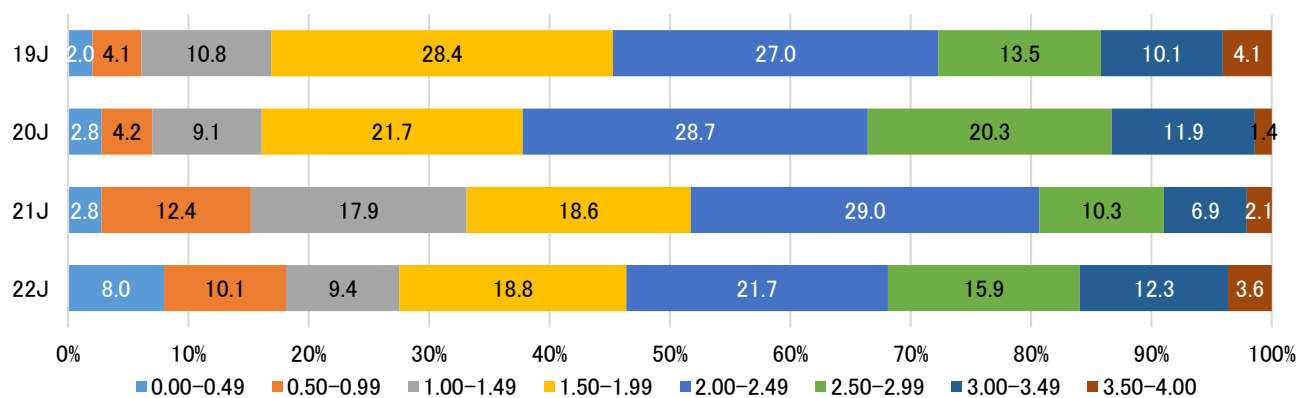


図 6. 法学部における 19～22 年度生の GPA 分布 (%)

(7) 外国語学部

表 8. 外国語学部における 19～22 年度生の GPA 分布 (%)

	0.00-0.49	0.50-0.99	1.00-1.49	1.50-1.99	2.00-2.49	2.50-2.99	3.00-3.49	3.50-4.00	合計	平均値	中央値	第一四分位	第三四分位
19	0.0	1.0	3.0	19.0	13.0	21.0	22.0	21.0	100.0	2.74	2.88	2.04	3.46
20	0.0	2.6	5.1	14.5	23.1	26.5	21.4	6.8	100.0	2.54	2.60	2.08	3.05
21	2.8	7.3	4.6	13.8	16.5	29.4	20.2	5.5	100.0	2.41	2.57	1.91	3.09
22	4.9	7.8	7.8	18.4	23.3	15.5	12.6	9.7	100.0	2.21	2.13	1.62	2.93

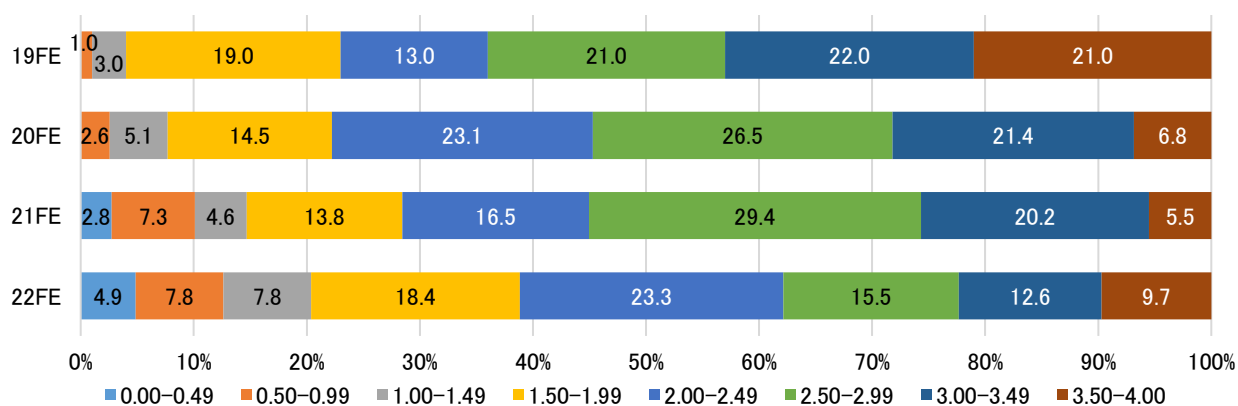


図 7. 外国語学部における 19～22 年度生の GPA 分布 (%)

(8) 国際学部

表 9. 国際学部における 19～22 年度生の GPA 分布 (%)

	0.00-0.49	0.50-0.99	1.00-1.49	1.50-1.99	2.00-2.49	2.50-2.99	3.00-3.49	3.50-4.00	合計	平均値	中央値	第一四分位	第三四分位
19	0.0	1.3	11.5	21.8	20.5	19.2	11.5	14.1	100.0	2.42	2.38	1.78	3.01
20	1.1	1.1	5.6	13.5	22.5	28.1	22.5	5.6	100.0	2.54	2.58	2.04	3.07
21	4.1	8.1	12.2	8.1	21.6	21.6	18.9	5.4	100.0	2.24	2.41	1.51	2.99
22	5.6	7.0	9.9	5.6	11.3	15.5	33.8	11.3	100.0	2.52	2.96	1.90	3.28

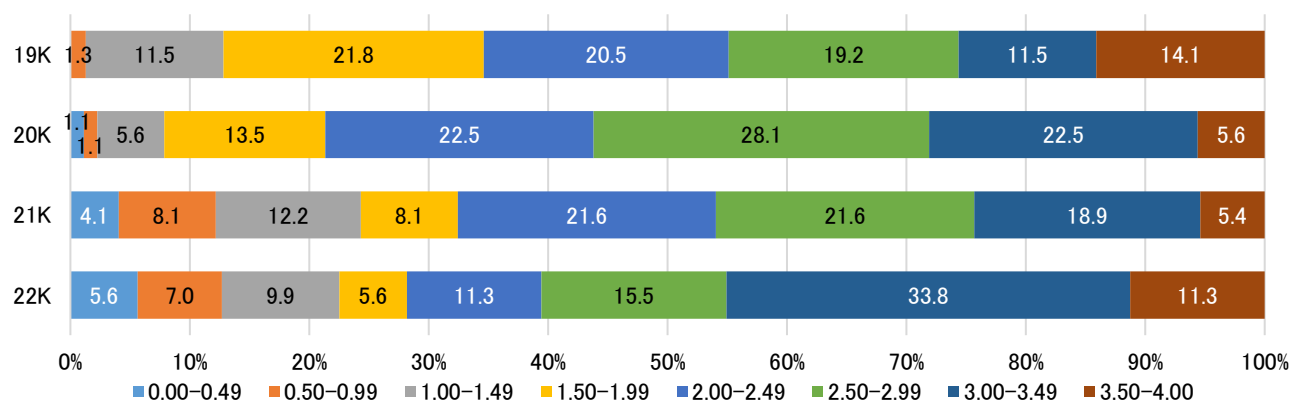


図 8. 国際学部における 19～22 年度生の GPA 分布 (%)

(9) 情報学部

表 10. 情報学部における 19～22 年度生の GPA 分布 (%)

	0.00-0.49	0.50-0.99	1.00-1.49	1.50-1.99	2.00-2.49	2.50-2.99	3.00-3.49	3.50-4.00	合計	平均値	中央値	第一四分位	第三四分位
19	2.1	6.3	9.5	20.0	15.8	25.3	14.7	6.3	100.0	2.27	2.43	1.64	2.94
20	3.5	4.4	10.6	27.4	16.8	18.6	11.5	7.1	100.0	2.17	2.18	1.62	2.87
21	4.9	3.9	18.4	15.5	20.4	14.6	16.5	5.8	100.0	2.14	2.24	1.43	2.85
22	3.6	12.6	10.8	21.6	15.3	18.0	13.5	4.5	100.0	2.05	2.08	1.48	2.70

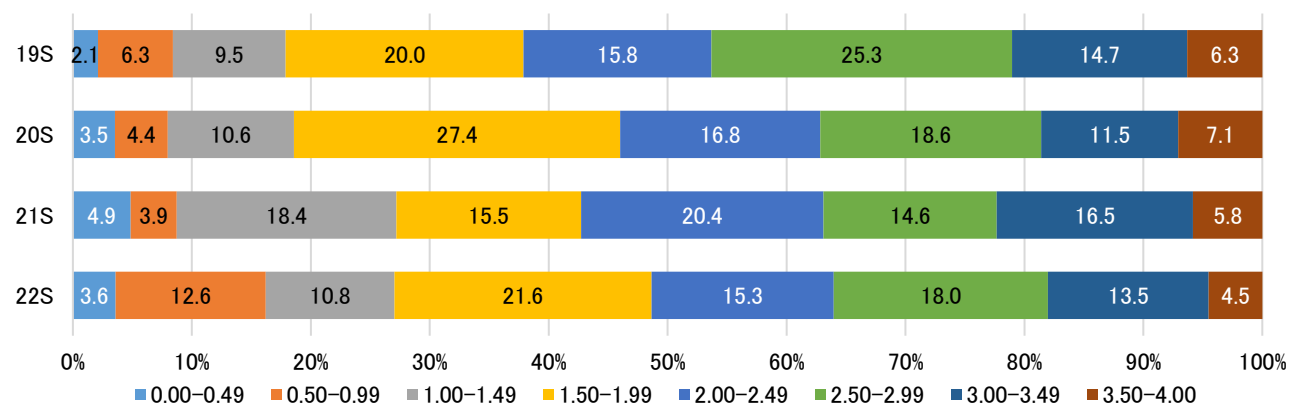


図 9. 情報学部における 19～22 年度生の GPA 分布 (%)

3. 短期大学部 経営実務科

(1) 経営実務科

表 11. 経営実務科における 19～22 年度生の GPA 分布 (%)

	0.00-0.49	0.50-0.99	1.00-1.49	1.50-1.99	2.00-2.49	2.50-2.99	3.00-3.49	3.50-4.00	合計	平均値	中央値	第一四分位	第三四分位
21	0.0	0.0	7.9	10.5	18.4	28.9	23.7	10.5	100.0	2.62	2.72	2.13	3.26
22	3.7	18.5	0.0	11.1	14.8	14.8	22.2	14.8	100.0	2.34	2.54	1.52	3.45

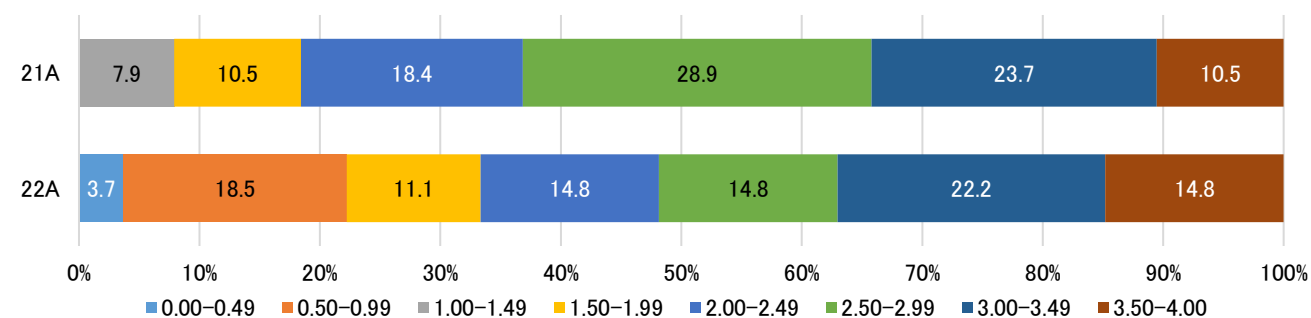


図 10. 経営実務科における 19～22 年度生の GPA 分布 (%)

以上