

## 掲示 板

- ・平成26年度 単位修得試験日程について
- ・平成26年度 リポート提出日と添削後の返送予定（目安）について
- ・平成26年度 スクーリング単位修得再試験について
- ・生徒指導の研究講義の実施について
- ・平成26年度 進級・継続手続について（前期生対象）
- ・日本学生支援機構奨学金貸与者の在学届提出について
- ・「2014 大阪学院大学 通信教育部ホームページ」について
- ・エクステンションセンターから「2014年度 各種資格等関連講座」開講について
- ・「教職実践演習(高)」の開講について
- ・「履修カルテ」の配付申込みについて
- ・平成26年度 開講科目の担当者変更について
- ・行事予定（3月・4月）

### 注意事項

1. 事務取扱時間  
月～土曜日 9:00～17:00  
日曜日 休み（ただし、単位修得試験やスクーリング等の  
行事のある場合は、その行事の開催時間に応じて  
事務の取扱いを行います。）
2. 電子メールの宛先  
csoffice@ogu.ac.jp  
電子メール（書面も含む）での問い合わせには、必ず学籍番号  
と氏名を明記してください。
3. ホームページによるシラバスの閲覧について  
各授業科目のシラバスはホームページよりご確認ください。  
なお、ホームページを閲覧できる環境のない方につきましては、  
通信教育部事務室にお問い合わせください。  
ホームページアドレス  
<http://www.osaka-gu.ac.jp/tsushin/index.html>

---

---

**掲 示 板**

---

---

**. 平成26年度 単位修得試験日程について**

平成26年度の単位修得試験日程は下表のとおりです。テキスト学習（通信授業）の単位修得試験が4回行われます。

試 験 日	レポート提出締切日	受験申込受付期間
H26. 6 .22(日)	H26. 5 . 7 (水)	H26. 5 .19(月)～H26. 5 .23(金)
H26. 8 .24(日)	H26. 7 . 7 (月)	H26. 7 .22(火)～H26. 7 .25(金)
H26.11.23(日)	H26.10.20(月)	H26.11. 5 (水)～H26.11. 8 (土)
H27. 2 . 1 (日)	H27. 1 . 5 (月)	H27. 1 .15(木)～H27. 1 .19(月)



**キャンパス内全面禁煙**

---



---

 掲 示 板
 

---



---

## ・平成26年度 リポート提出日と添削後の返送予定（目安）について

通信教育のリポートは第4種郵便の適用を受けており、通常（第1種）の郵便よりも到着するまでに日数を要します。また、土日祝日等における郵便配達の都合上、リポート到着が下表の予定日より遅れる場合も多々あります。

その点を考慮した上でリポートを提出するようにしてください。特に、同一科目で第1回目リポートの合格直後に第2回目リポート提出の際、上記のケースにより間に合わない可能性が多分にありますのでご注意ください。

リポート提出締切日 (事務室受付期間)	提出者の手元へ	リポート提出締切日 (事務室受付期間)	提出者の手元へ
H26.4.14(月) (H26.4.1~4.14)	H26.4.26(土)	H26.10.20(月) (H26.10.1~10.20)	H26.10.29(水)
H26.5.7(水) (H26.4.15~5.7)	H26.5.17(土)	H26.11.4(火) (H26.10.21~11.4)	H26.11.15(土)
H26.5.26(月) (H25.5.8~5.26)	H26.6.3(火)	H26.11.25(火) (H26.11.5~11.25)	H26.12.4(木)
H26.6.9(月) (H26.5.27~6.9)	H26.6.17(火)	H26.12.8(月) (H26.11.26~12.8)	H26.12.22(月)
H26.6.23(月) (H26.6.10~6.23)	H26.7.1(火)	H27.1.5(月) (H26.12.9~H27.1.5)	H27.1.14(水)
H26.7.7(月) (H26.6.24~7.7)	H26.7.19(土)	H27.1.19(月) (H27.1.6~1.19)	H27.1.27(火)
H26.7.31(木) (H26.7.8~7.31)	H26.8.19(火)	H27.2.9(月) (H27.1.20~2.9)	H27.2.21(土)
H26.8.23(土) (H26.8.1~8.23)	H26.8.30(土)	H27.3.9(月) (H27.2.10~3.9)	H27.3.20(金)
H26.9.8(月) (H26.8.24~9.8)	H26.9.20(土)	H27.3.31(火) (H27.3.10~3.31)	H27.4.9(木)
H26.9.30(火) (H26.9.9~9.30)	H26.10.11(土)		

事務局が閉局あるいは職員が不在の時に、リポート提出のつもりでカウンターの上や事務局前などに置いて帰っても当方では受付できません。もしそれに基づくトラブルが生じて、当局では一切責任を負えません。

---

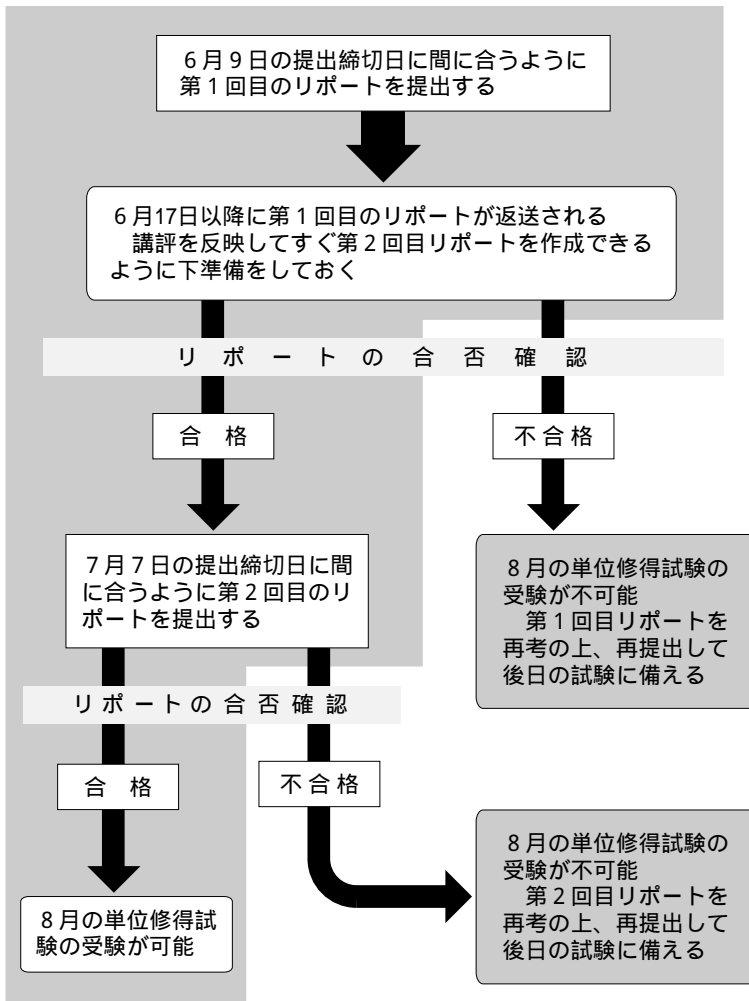
---

**掲 示 板**

---

---

例) 平成26年 8月24日実施の単位修得試験で、特定の4単位科目を受験するために、最短期間でレポートを提出する場合



---



---

## 掲 示 板

---



---

### ．平成26年度 スクーリング単位修得再試験について

平成26年度のスクーリング単位修得再試験の日程は下表のとおりです。

スクーリング単位修得試験（再試験）の日程

試 験 日	受 験 申 込 期 間	備 考
H26. 8 .31(日)	H26. 8 .23(土)～H26. 8 .25(月)	夏期スクーリング対象
H27. 1 .25(日)	H27. 1 . 6 (火)～H27. 1 . 8 (木)	秋期・冬期スクーリング対象

- (注) 1. 8月31日(日)実施の夏期スクーリング単位修得試験(再試験)は、平成26年度夏期スクーリング参加者で授業最終時に行った単位修得試験が不合格の者のみを対象に行う。
2. 1月25日(日)実施の秋期・冬期スクーリング単位修得試験(再試験)は、平成26年度秋期・冬期スクーリング参加者で授業最終時に行った単位修得試験が不合格の者のみを対象に行う。

### ．生徒指導の研究講義の実施について

生徒指導の研究(新課程)講義を次の要領で実施します。履修者は、必ず受講してください。

#### 1. 開 講 日

平成26年5月25日(日)

#### 2. 講 義 時 間

90分講義を1日3講時受講してください。

午前10時40分から開始

#### 3. 実 施 場 所

受講対象者に当日、事務室にて掲示します。

#### 4. 申 込 手 続

「生徒指導の研究講義受講申込書」(所定の用紙)に必要な事項を記入のうえ、通信教育部事務室に提出してください。

なお、生徒指導の研究講義受講申込書は、返信用封筒(宛名明記・82円切手貼付)を同封して通信教育部事務室まで請求してください。

(公式ホームページよりダウンロードすることも可能です。)

#### 5. 受 講 申 込 締 切 日

平成26年5月16日(金)必着:「受講申込書」はこれ以前に請求してください。

---

---

## 掲 示 板

---

---

### ．平成26年度 進級・継続手続について（前期生対象）

進級・継続手続締切日が、平成26年3月25日(火)必着となっていますので、まだ手続きをしていない者は、早急に手続きをしてください。

なお、手続方法の詳細については、本誌2月号「掲示板」を参照してください。

### ．日本学生支援機構奨学金貸与者の在学届提出について

本学在学中に日本学生支援機構奨学金の貸与を受けた者で、平成26年度も在学する者は「在学届」を提出すれば奨学金の返還が猶予されます。「在学届」を平成26年4月7日(月)必着で通信教育部事務室に提出してください。

なお、「在学届」の用紙がない場合は、返信用封筒（宛名明記・82円切手貼付）を同封して請求してください。

### ．「2014 大阪学院大学 通信教育部ホームページ」について

各授業科目のシラバスおよび、学生生活を送るために必要な情報等を「大阪学院大学 公式ホームページ」にて公開します。（平成26年3月下旬掲載予定）

各授業科目のシラバスは、公式ホームページにて確認してください。

なお、ホームページを閲覧できる環境にない方につきましては、紙ベースのシラバスを送付しますので、120円分の返信用切手を同封して請求してください。

ホームページアドレス

<http://www.osaka-gu.ac.jp/tsushin/index.html>

「シラバス」は開講科目一覧より閲覧できます。

---



---

 掲 示 板
 

---



---

## ・エクステンションセンターから「2014年度 各種資格等関連講座」 開講について

エクステンションセンターではみなさんのキャリアアップをサポートするために、専門学校から講師を招聘し、キャンパス内で受講できる講座を開講しています。また、受講料は専門学校に比べて低料金となっています。

2014年度は年間31講座を開講予定です。在学生の皆さんはもちろん、卒業生や社会人の方も受講することができます。

### < 講座一覧 >

TOEIC <sup>®</sup> スタートアップ対策講座	旅行業務取扱管理者受験講座(総合)
TOEIC <sup>®</sup> 500点取得対策講座	3級FP技能検定受験講座
TOEFL <sup>®</sup> ITPテスト対策講座(前期)	医療事務(診療報酬請求事務能力認定試験)受験講座
TOEFL <sup>®</sup> ITPテスト対策講座(後期)	メンタルヘルス・マネジメント <sup>®</sup> 検定 種受験講座
基本情報技術者受験講座	メンタルヘルス・マネジメント <sup>®</sup> 検定 種受験講座
ITパスポート受験講座	色彩検定 <sup>®</sup> 3級受験講座
就職基礎力形成支援講座	色彩検定 <sup>®</sup> 2級受験講座
公務員試験対策講座(基礎力養成コース)(1・2年次対象)	販売士検定 3級受験講座(前期)
公務員試験対策講座(国家一般・地方上級コース)	販売士検定 3級受験講座(後期)
公務員試験対策講座(警察官・消防官・市役所 教養型コース)	販売士検定 2級受験講座
宅地建物取引主任者受験講座	簿記検定 3級受験講座(前期)
管理業務主任者受験講座	簿記検定 3級受験講座(後期)
マンション管理員検定受験講座	簿記検定 2級受験講座
ホテル業職業能力認定試験レベル1・2受験講座	秘書検定 2級対策講座
旅行業務取扱管理者受験講座(国内・総合)	税理士試験 簿記論受験講座
旅行業務取扱管理者受験講座(国内)	

各講座の詳細はエクステンションセンターまでお問い合わせください。

TEL. 06-6381-8434(代表) FAX. 06-6381-8495

<http://www.osaka-gu.ac.jp/life/certificate/index.html>

---



---

## 掲 示 板

---



---

### ・「教職実践演習(高)」の開講について

教育職員免許法施行規則の一部を改正する省令により、新たに「教職実践演習(高)」を「教職に関する科目」として、平成25年度より開講しています。

#### 1. 受講対象者

正科生で、教員免許状の取得希望者の内、次の者です。

- (1) 平成21年度以前の入学生で、「教職総合演習(平成24年度末まで開講)」の単位が未修得の者。
- (2) 平成22年4月1日以降に入学した1年次生。
- (3) 平成22年4月1日以降に入学した編入学生で、平成25年3月31日までに「教職総合演習」の単位が未修得の者。

#### 2. 受講資格

- (1) 正科生で4年次生であること。
- (2) 「教育実習(事前講座)」ならびに「教育実習」が受講済であること。  
(同時受講も可)
- (3) 「履修カルテ」の作成が完了していること。

#### 3. 開講日程

次の要領で「教職実践演習(高)」の講義を実施しますので、前期・後期のいずれかを受講してください。

区 分	講 義 日	講 義 時 間
前 期	平成26年7月31日(木)～8月5日(火)	90分授業を1日3講時
後 期	平成27年2月11日(水)～2月16日(月)	5日間連続で受講

注) 最終日は予備日

#### 4. 受講申込方法

受講申し込み方法の詳細については、平成26年度「機関誌」6月・12月号で連絡予定です。

受講申し込みには、「履修カルテ(完成済)」の提出が必要となりますので留意してください。



---

---

## 掲 示 板

---

---

### ・「履修カルテ」の配付申込みについて

教員免許状取得希望の正科生は、教職課程科目の追加履修と同時に、巻末「履修カルテ配付申込書」に必要事項を記入し、郵送料140円切手を同封し通信教育部事務室まで請求してください。(詳細は、通信教育の手引き(4月号)参照)

### ・平成26年度 開講科目の担当者変更について

機関誌2月号でお知らせしました「経営財務論(4単位)」の担当者を次のとおり変更します。

担当者(変更前)	担当者(変更後)
西 村 慶 一	郡 司 健

---

 掲 示 板
 

---

## . 行事予定 ( 3 月 )

日	月	火	水	木	金	土
						1 前期生休学・ 復学手続締切日
2 卒業面接試験 ( 本学 ) 入学資格認定 面接試験( 本学 )	3	4	5	6	7	8
9 事務休日	10 学費分納願 提出締切日	11	12	13	14 ( 通学課程の 入試のため ) 事務休日	15
16 事務休日	17	18	19	20 学位授与式	21 春分の日 事務休日	22
23 事務休日	24	25 前期生進級・ 継続手続締切日 前期生学費納付 期限	26	27	28	29
30 事務休日	31 前期生平成25 年度終了					

---



---

 掲 示 板
 

---



---

## . 行事予定 (4月)

日	月	火	水	木	金	土
		1 前期生 平成26年度開始	2	3	4	5
6 事務休日	7 学生支援機構 奨学金在学届 提出締切日	8	9	10	11	12 教育実習講義 (事前指導)
13 教育実習講義 (事前指導)	14	15	16	17	18	19
20 事務休日	21	22	23	24	25	26
27 事務休日	28	29 昭和の日 事務休日	30			