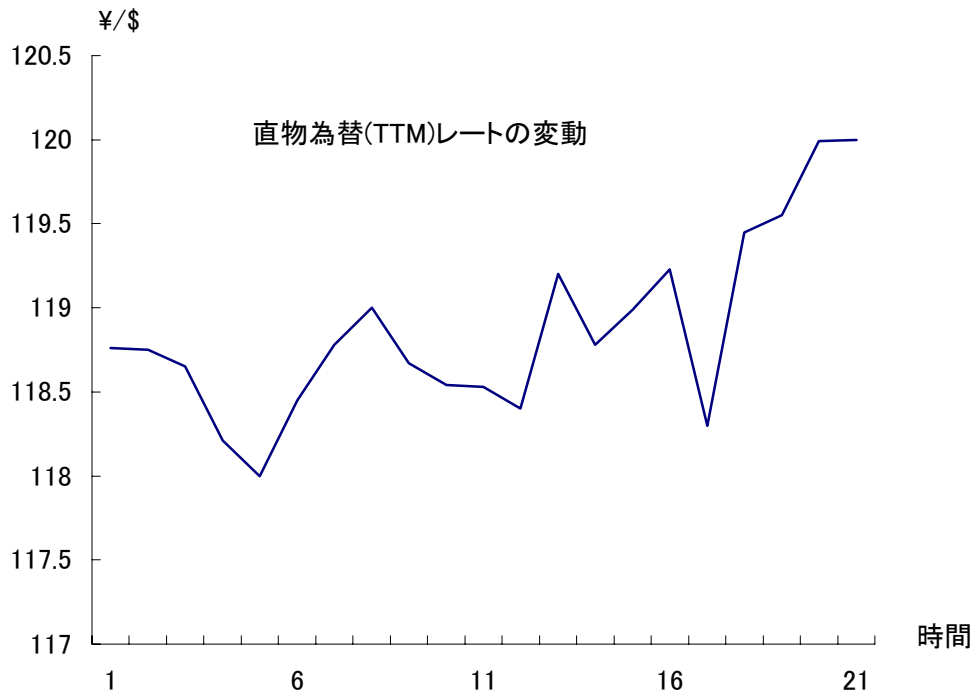


2007.01.24 金融論 & 金融経済論・理解定着レポート

1. ある日の日本金利 1% , アメリカ金利 4% で , 直物為替レート(TTM)は 1 ドル = 120 円であった。このとき , 132 万円の投資資金について , 外貨預金における満期時点の税引き後ドル元利合計と投資費用を計算せよ。なお , 利子課税は 20% , 円ドル両替費用は片道(円 ドルまたはドル 円) 1 円で計算せよ。また , このとき , 損益分岐 TTM はいくらか。

2. この日の時点から過去の円ドルレートのトレンドが次のグラフで示されている。



過去データ処理をして , 平均 (μ) が 1 ドル = 119.00 円 , 標準偏差 () 0.40 円(40 銭) とすれば , この投資は有利か不利か予測せよ。